



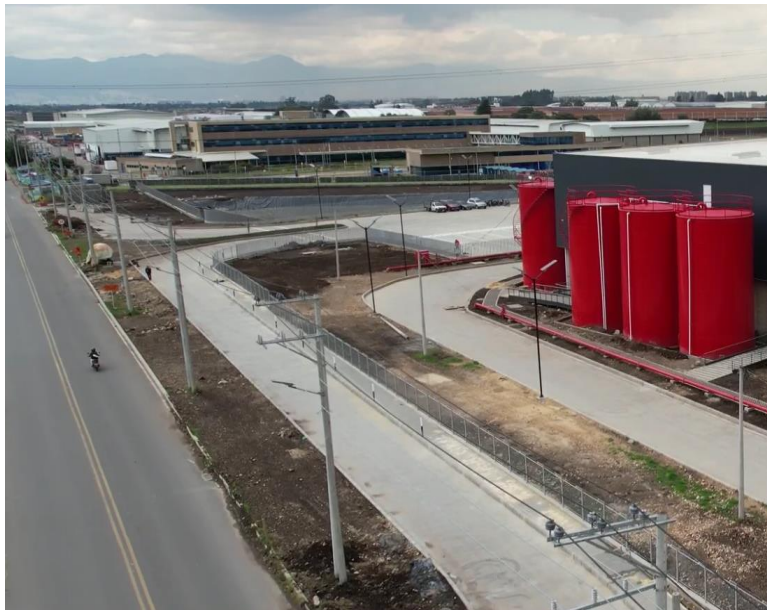
COMUNICADO DE PRENSA

Enel Colombia S.A E.S.P

Nit: 860.063.875-8
Dirección: Calle 93 # 13 - 45
Bogotá, Colombia
PBX: + 601 514 7000

www.enel.com.co

ENEL COLOMBIA IMPULSA LA ZONA INDUSTRIAL DE SIBERIA A TRAVÉS DE LA MODERNIZACIÓN DE LAS REDES ELÉCTRICAS



Cundinamarca, 27 de junio, 2024 – Con una inversión aproximada de 1.400 millones de pesos, Enel Colombia ejecutó labores para diseñar y renovar los circuitos de energía de Flor Pino y PQ CLARIAN, crucial para satisfacer la demanda de 2000KvA del sector de la zona industrial de Siberia que tiene grandes empresas que prestan servicios de comercio, manufactura, servicios, logística y transporte, entre otros. La intervención realizada entre octubre de 2023 y el primer trimestre de 2024, incluyó traslados de carga, remodelaciones y ajustes esenciales.

Durante este período, se llevaron a cabo acciones para fortalecer el servicio de energía, como el equilibrio de la carga de los transformadores de la subestación, la expansión de la red del circuito y se soterró la interferencia con líneas de Alta Tensión. Además, se amplió la red en el circuito Flor Pino en 2 km para permitir el traslado de 2000kva/100A.



COMUNICADO DE PRENSA

Enel Colombia S.A E.S.P

Nit: 860.063.875-8
Dirección: Calle 93 # 13 - 45
Bogotá, Colombia
PBX: + 601 514 7000

www.enel.com.co

Igualmente, durante el 2024, Enel Colombia fortaleció 1.5 km de la red del circuito PQ Clarian para adaptarlo a la carga requerida, construyendo 50 metros de red aérea para conectar el circuito PQ Clarian con el Flor Pino y realizó un cruce subterráneo utilizando tecnología avanzada.

El impacto de esta iniciativa en el desarrollo industrial de la región ha sido significativo, beneficiando a más de 1.000 empresas de diferentes sectores. Estos trabajos no solo mejoran la capacidad y confiabilidad de los circuitos de la zona, sino que también facilitará el crecimiento empresarial de la zona industrial.

SOBRE ENEL COLOMBIA

Enel es una compañía eléctrica multinacional y un actor integrado líder en los mercados mundiales de la energía y de las renovables.

A nivel global, es el mayor operador privado de energías renovables, el primer operador de redes por número de usuarios finales y el mayor operador retail por base de clientes. El Grupo es el líder mundial en demand response y la mayor empresa eléctrica europea por EBITDA ordinario ^[1].

Enel está presente en 30 países de todo el mundo y produce energía con una capacidad total de aproximadamente 93 GW.

Enel Grids, la línea de negocio global del Grupo dedicada a la gestión del servicio de distribución de electricidad a nivel mundial, suministra electricidad a través de una red de cerca de 2,3 millones de kilómetros a unos 76 millones de usuarios finales. El Grupo lleva la energía a más de 70 millones de hogares y empresas. Enel Green Power, la rama de energías renovables de Enel, tiene una capacidad total de más de 56 GW y un mix de generación que incluye energía eólica, solar, geotérmica e hidroeléctrica, así como instalaciones de almacenamiento de energía, en Europa, América, África, Asia y Oceanía. Enel X Global Retail, la línea de negocio global de Enel de servicios energéticos avanzados, tiene una capacidad total de alrededor de 8,2 GW de demand response gestionada globalmente y ha instalado 65 MW de capacidad de almacenamiento behind-the-meter. Además, Enel X Way es la nueva empresa del Grupo dedicada íntegramente a la movilidad eléctrica, que gestiona cerca de 430.000 puntos de recarga de vehículos eléctricos públicos y privados en todo el mundo, tanto directamente como a través de acuerdos de interoperabilidad.

[1] El liderazgo de Enel en las diferentes categorías se define por comparación con los datos financieros de los competidores en el año 2021. No se incluyen los operadores de propiedad pública.

Enel Colombia está presente en toda la cadena de la energía eléctrica y su valor patrimonial supera los 30 billones de pesos. En el frente de generación, cuenta con 14 centrales que suman una capacidad instalada de 3.503 MW, además de 5 proyectos de energía renovable en construcción, a través de su línea de negocio Enel Green Power que aportan 1.097 MW adicionales. En los mercados de comercialización y distribución, atiende a cerca de 3.7 millones de clientes entre residenciales, comerciales, industriales y oficiales, gracias a una potencia instalada de 11.620 MVA a lo largo de 74.803 kilómetros de red. Desde su línea de negocio Enel X, ofrece servicios para acelerar la innovación e impulsar la transición energética y la electrificación con soluciones para las ciudades, las industrias y los hogares.



COMUNICADO DE PRENSA

Enel Colombia S.A E.S.P

Nit: 860.063.875-8
Dirección: Calle 93 # 13 - 45
Bogotá, Colombia
PBX: + 601 514 7000

www.enel.com.co

Por otra parte, la Compañía cuenta con activos de generación de energía en Panamá, Costa Rica y Guatemala, los cuales suman otros 606 MW de capacidad instalada y 70 MW en construcción.

Para mayor información:
Oficina de prensa Enel Colombia
prensaenel@enel.com
+57 (316) 7409418